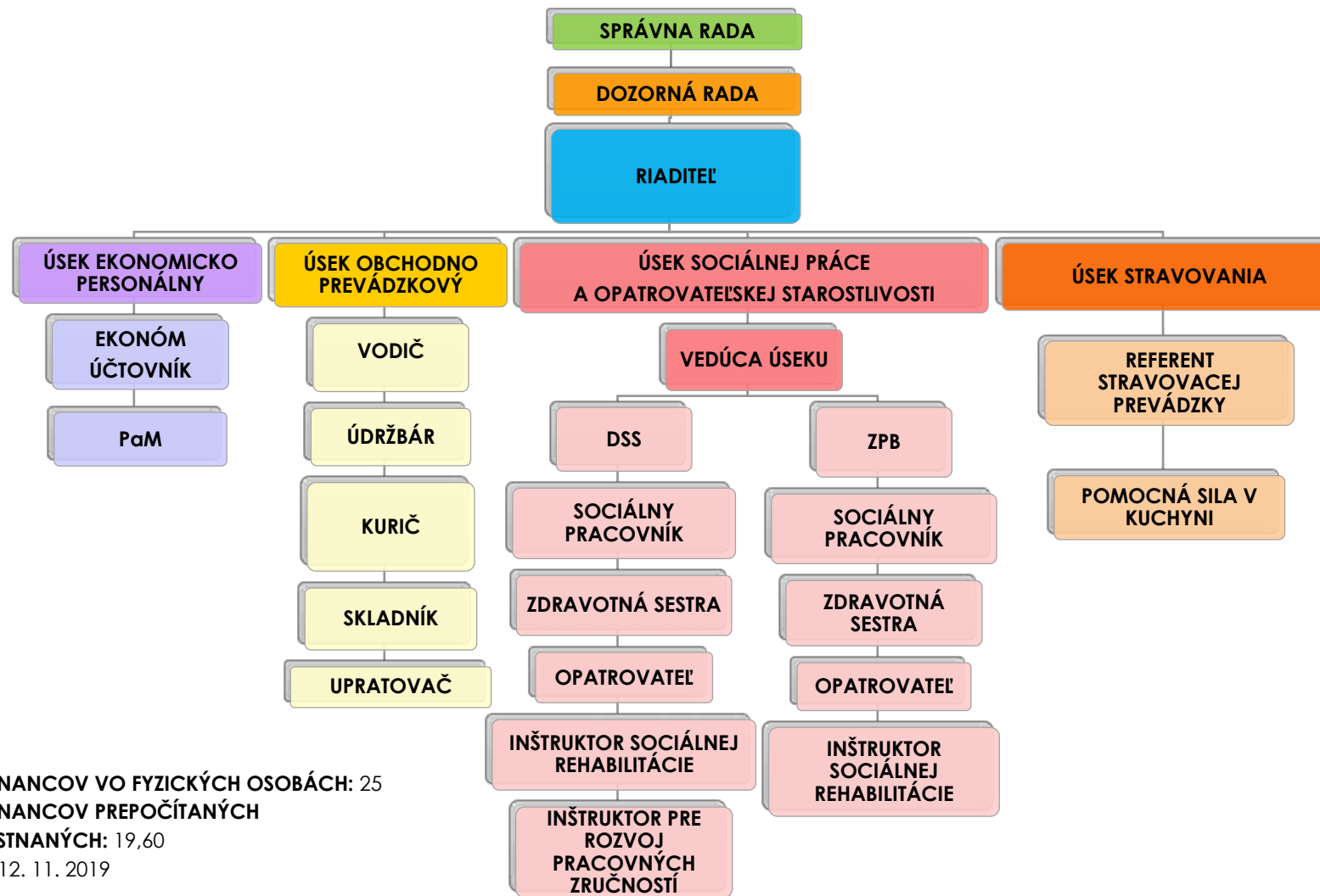


Organizačná štruktúra Social. Trans., n.o. Jarná 23, 053 61 Spišské Vlachy



POČET ZAMESTNANCOV VO FYZICKÝCH OSOBÁCH: 25

POČET ZAMESTNANCOV PREPOČÍTANÝCH

NA PLNE ZAMESTNANÝCH: 19,60

PLATNOŠŤ OD: 12. 11. 2019